

# **PROJEKT STAŁEJ ORGANIZACJI RUCHU**

**Temat: Stała organizacja ruchu na drogę powiatową nr 3316Z  
Błotnica – Byszewo oraz 3317Z Niemierze – Ząbrowo w miejscowości  
Niemierze przebudowa mostu na rzece Błotnica wraz z odcinkami  
dojazdowymi.**

**Jednostka projektowa: Zarząd Dróg Powiatowych  
ul. Gryfów 8  
78-100 Kołobrzeg**

**Projektowała: Magdalena Dąbrówka  
Zarząd Dróg Powiatowych w Kołobrzegu**

Kołobrzeg, lutego 2018 r.



## ZAWARTOŚĆ OPRAWOWANIA:

### I. Część opisowa

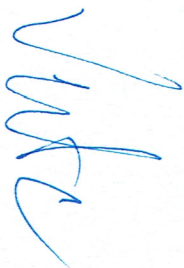

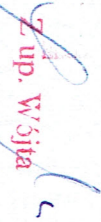
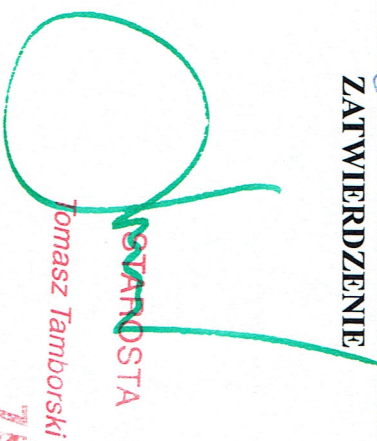
- 1) Karta uzgodnień i zatwierdzenia.....3
- 2) Podstawa prawna opracowania projektu.....4
- 3) Cel opracowania projektu.....4
- 4) Charakterystyka drogi i ruchu na drodze.....4, 5
- 5) Opis projektowanej organizacji ruchu.....6

### II. Część rysunkowa

- 1) Wzory ustawiania znaków drogowych (przykłady).....7
- 2) Plan sytuacyjny.....8
- 3) Mapa z projektowanym oznakowaniem stałym.....9,10

## KARTA UZGODNIENIŃ I ZATWIERDZENIA

Stala organizacja ruchu na drogę powiatową nr 3316Z Błotnica – Byszowo oraz 3317Z Niemierze – Ząbrowo w miejscowości Niemierze przebudowa mostu na rzece Błotnica wraz z odcinkami dojazdowymi.

<b>ZARZĄD DRÓG POWIATOWYCH</b> UL. GRZYFTÓW 8 78-100 KOŁOBRZEG	<b>OPINIA</b> Nie wymaga się opinii do projektu, gdyż projekt złożył zarząd drogi - na podstawie rozporządzenia w sprawie szczegółowych warunków zarządzania ruchem na drogach oraz wykonywania nadzoru nad tym zarządzaniem zgodnie z § 7 ust. 2 pkt. 4 do przedstawionego do zatwierdzenia projektu organizacji ruchu powinny być dołączone opinie zarządu drogi, jeżeli nie jest on jednostką składającą projekt.
<b>KOMENDA POWIATOWA POLICJI</b> UL. KLIŃSKIEGO 20 78-100 KOŁOBRZEG	<b>OPINIA</b> 
<b>URZĄD GMINY SIEMYŚL</b> ul. KOŁOBRZESKA 14 78-123 SIEMYŚL	<b>OPINIA</b>  URZĄD GMINY SIEMYŚL ul. Kołobrzewska 14 78-123 Siemyśl (9)  Z up. Wójta Kazimierz Łapciak Inspektor
<b>STAROSTA KOŁOBRZESKI</b> PLAC RATUSZOWY 1 78-100 KOŁOBRZEG	<b>ZATWIERDZENIE</b>  STAROSTA Tomasz Tamborski

**ZATWIERDZAM**

PRZEWIDYWANY TERMIN WPROWADZENIA ZMIANY  
OD DNIA .....  
DO DNIA .....  
JEDNOSTKA REALIZUJĄCA ORGANIZACJĘ RUCHU  
ZAWIADAMIA STAROSTĘ KOŁOBRZESKIEGO O TERMINIE  
JEGO WPROWADZENIA, CO NAJMNIEJ 7 DNI PRZED DNIEM  
ROZPOCZĘCIA PRAC.





KOMENDANTA POWIATOWA  
L.dz. RD-5321-113-12/18/EP  
w Kolobrzegu

06 L.dz.....

Kolobrzeg, dnia 07.02.2018 r.

Zarząd Dróg Powiatowych  
ul. Gryfów 8  
78-100 Kolobrzeg

**Dotyczy:** stacji organizacji ruchu na drogę powiatową nr 3316Z Błotnica-Byszewo oraz 3317Z Niemierze-Ząbrowo w miejscowości Niemierze ; przebudowa mostu na rzece Błotnica wraz z odcinkami dojazdowymi.

Odpowiadając na pismo z 06 lutego 2018 r. opatrzonego sygnaturą (brak) zgodnie z § 7 ust. 2 pkt. 2 Rozporządzenia Ministra Infrastruktury z dnia 23 września 2003 r. w sprawie szczegółowych warunków zarządzania ruchem na drogach oraz wykonania nadzoru nad tym ruchem ( Dz. U z 2017 r poz 784) informuję, iż przedstawiony projekt organizacji ruchu dotyczący ( dla zadania drogowego) tj:

- opracowania stacji organizacji ruchu na drogę powiatową nr 3316Z Błotnica-Byszewo oraz 3317Z Niemierze-Ząbrowo w miejscowości Niemierze dot. przebudowa mostu na rzece Błotnica wraz z odcinkami dojazdowymi.

**Opiniuję bez uwag.**

Na podstawie § 12 ust. 1 w/w ustawy jednostka wprowadzająca organizację ruchu zobowiązana jest zawiadomić Komendanta Powiatowego Policji w Kolobrzegu o terminie jej wprowadzenia, co najmniej na 7 dni przed dniem wprowadzenia organizacji ruchu.

KOMENDANT POWIATOWY POLICJI  
w Kolobrzegu

ml. insp. Piotr Ksz. Hoc

Wyk. w 2 egz.  
Egz. Nr 1, adresat  
Ezg. Nr 2 KPP w Kolobrzegu  
asp. L. Pietrzchański



## **1. PROJEKT OPRACOWANO NA PODSTAWIE:**

- Ustawy z dnia 20 czerwca 1997r. – Prawo o ruchu drogowym (tekst jednolity Dz. U. z 2017 r. poz. 1260 z późniejszymi zmianami);
- Rozporządzenie Ministrów Infrastruktury oraz Spraw Wewnętrznych i Administracji z dnia 31 lipca 2002r. w sprawie znaków i sygnałów drogowych (Dz. U. z 2002 r. nr 170, poz. 1393 z późniejszymi zmianami);
- Rozporządzenie Ministra Infrastruktury z dnia 3 lipca 2003 r. w sprawie szczegółowych warunków technicznych dla znaków i sygnałów drogowych oraz urządzeń bezpieczeństwa ruchu drogowego i warunków ich umieszczenia na drogach (Dz. U. z 2003 r. nr 220 poz. 2181 z późniejszymi zmianami);
- załącznik do Dz. U. nr 220 poz. 2181 z dnia 23 grudnia 2003 r. Szczegółowe warunki techniczne dla znaków i sygnałów drogowych oraz urządzeń bezpieczeństwa ruchu drogowego i warunków ich umieszczenia na drogach, z późniejszymi zmianami;
- Rozporządzenie Ministra Infrastruktury z dnia 23 września 2003r. w sprawie szczegółowych warunków zarządzania ruchem na drogach oraz wykonywania nadzoru nad tym zarządzaniem (Dz. U. z 2003 r. nr 177, poz. 1729 z późniejszymi zmianami);
- Ustawa o Drogach Publicznych z dnia 21 marca 1985 r. (Dz. U. z 2016 r. poz. 1440 z późniejszymi zmianami);
- wizja lokalna w terenie;
- plan orientacyjny w skali 1:10000;
- plan sytuacyjny w skali 1:500.

## **2. CEL OPRACOWANIA:**

Projekt organizacji ruchu w ciągu drogi powiatowej nr 3316Z Błotnica – Byszewo oraz 3317Z

Niemierze – Ząbrowo w miejscowości Niemierze opracowuje się w związku z:

- oznakowaniem pętli autobusowej;
- oznakowaniem pierwszeństwa przejazdu na skrzyżowaniach;
- oznakowaniem mostu znakami F-4;
- zachowanie istniejącej organizacji ruchu.

## **3. CHARAKTERYSTYKA DROGI I RUCHU NA DRODZE:**

**Opis drogi powiatowej nr 3316Z Błotnica – Byszewo w miejscowości Niemierze:**

Droga powiatowa nr 3316Z w obrębie opracowania posiada nawierzchnię bitumiczną

o szerokości 5,5 m z poboczami po obu stronach drogi o zmiennej szerokości około 2,0 m gruntowe. Odwodnienie powierzchniowe na pobocze drogi, brak rowów drogowych.

Klasa drogi - zbiorcza. Droga zaczyna się w miejscowości Błotnica i kończy w miejscowości Byszewo. Stanowi ona drogę dojazdową mieszkańców Niemierza i Byszewa do siedziby Gminy oraz do miasta Kołobrzegu.

Droga o długości 5216 m, średnia szerokości jezdni 5,5 m. Szerokość pasa drogowego średnia 15 m, nośność nawierzchni 80 kN. Nawierzchnia drogi bitumiczna.

#### **Opis drogi powiatowej nr 3317Z Niemierze – Ząbrowo w miejscowości Niemierze:**

Droga powiatowa nr 3317Z w obrębie opracowania posiada nawierzchnię bitumiczną o szerokości 5,0 m z poboczami po obu stronach drogi o zmiennej szerokości około 2,0 m gruntowe. Odwodnienie powierzchniowe na pobocze drogi, rowy na dalszym odcinku w kierunku Charzyna.

Klasa drogi - zbiorcza. Droga zaczyna się w miejscowości Niemierze i kończy w miejscowości Ząbrowo. Stanowi ona drogę dojazdową mieszkańców Gminy Siemysł oraz Gminy Gościno do miasta Kołobrzeg.

Droga o długości 7894 m, średnia szerokości jezdni 5,0 m. Szerokość pasa drogowego średnia 10 m, nośność nawierzchni 80 kN.

Nawierzchnia drogi bitumiczna.

Przebudowa drogi obejmuje wykonanie wyrównania zaniżeń nawierzchni wraz z jej wzmocnieniem w miejscach mocno spękanych wraz z poszerzeniem do szerokości całkowitej 5,5 m oraz wykonanie nowej nawierzchni. Chodnik po prawej stronie drogi od drogi powiatowej nr 3316Z do Kościoła o szerokości około 1,0 m, dalej pobocze utwardzone na szerokości około 0,5 m, pobocze utwardzone po lewej stronie o szerokości około 0,5 m.

Parametry mostu po przebudowie:

- szerokość całkowita mostu – 8,20 m;
- długość całkowita mostu – 9,00 m;
- szerokość nawierzchni na moście – 6,00 m;
- szerokość chodników – poboczy – 2 x 1,10 m.



#### 4. OPIS PROJEKTOWANEJ STAŁEJ ORGANIZACJI RUCHU:

Zmiana organizacji polegającą na ustawieniu znaku D-3 od strony drogi powiatowej nr 3316Z przy wyjeździe na pętle autobusową D-15 przy istniejącym przystanku oraz znaku A-7 i B-2 przy drodze powiatowej nr 3317Z. Ponadto wyznacza się pierwszeństwo przejazdu na skrzyżowaniu drogi powiatowej nr 3316Z i 3317Z oraz przy wyjeździe z pętli autobusowej. Oznakowuje się też rzekę znakiem F-4 oraz utrzymuje istniejącą organizację ruchu: znaki E-4, E-17a, E-18a, D-42, D-43 i B-33 oraz A-4 z tabliczką T-4.

Likwiduje się znaki A-11 informujące o nierównej drodze.

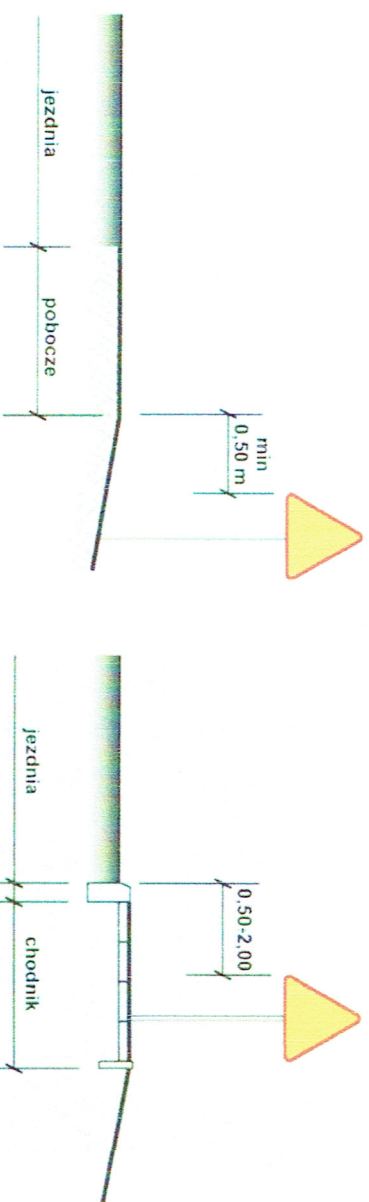
DYREKTOR  
*Magdalena Zimbrówka*

ZARZĄD DRÓG POWIATOWYCH  
w Kolobrzegu  
ul. Gryfów 8, tel. 94 352 88 10  
78-100 KOLIBRZEŃ



# Wzory ustawienia znaków drogowych

## 1. Odległość znaków od krawędzi jezdni



a) na drogach z poboczem gruntowym

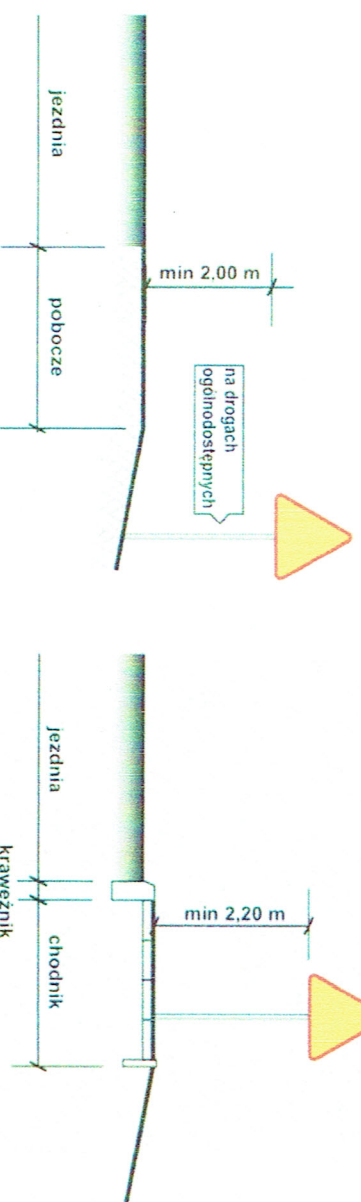
b) na ulicach

### UWAGA!

W przypadku, gdy warunki terenowe nie pozwalają na umieszczenie znaku poza koroną drogi, znak powinien być umieszczony, na drogach z poboczami gruntowymi - na poboczu w odległości nie mniejszej niż 0,5m od krawędzi jezdni.

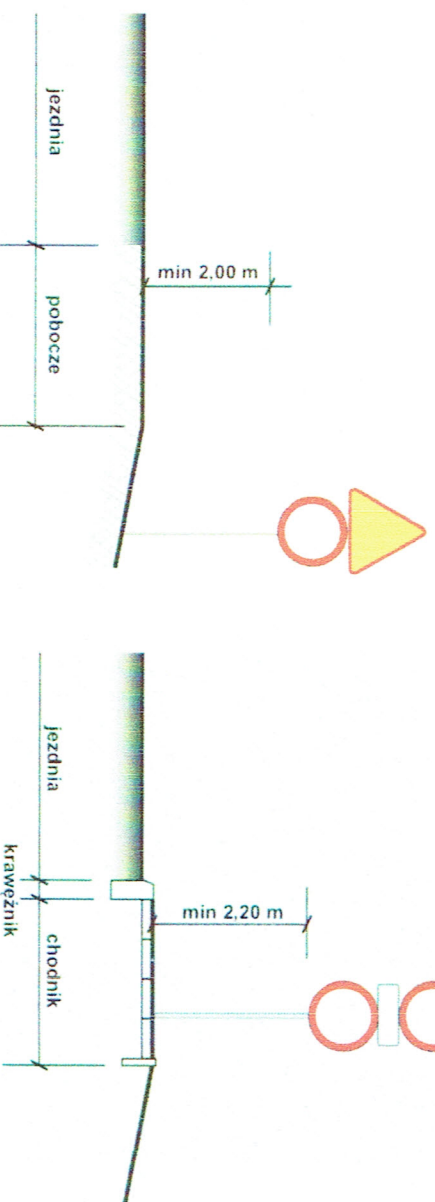
W przypadku szerokiego nasypu znaki można umieszczać w odległości nie większej niż 5m od krawędzi jezdni.

## 2. Wysokość umieszczenia znaków



a) kategorii A, B, C, D, F, G na drogach.

b) kategorii A, B, C, D, F, G na ulicach



c) dwóch na jednym słupku na drogach, innych niż ulice,

d) dwóch na jednym słupku na ulicach,

### UWAGA!

Przy oznakowaniu robót prowadzonych w pasie drogowym stosuje się znaki o **jedną grupę wielkości wyższą** niż stosowane na tej drodze /lub ulicy/ czyli znaki z grupy wielkości "duże". W grupie tej znaki ostrzegawcze w kształcie trójkąta równobocznego posiadają długość boku **1050 mm**, a okrągłe znaki zakazu i nakazu średnicę wielkości **900mm**, natomiast znaki informacyjne o kształcie prostokąta o długości podstawy **900mm**.

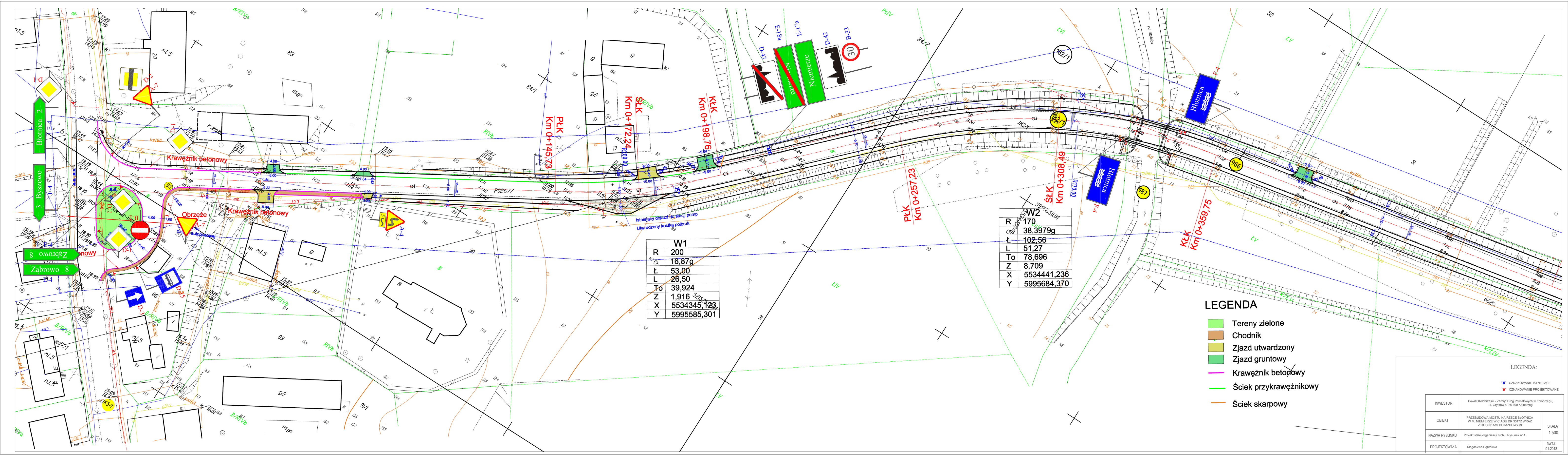
**MAPA ORIENTACYJNA**

**LOKALIZACJA PROJEKTOWANEJ STAŁEJ ORGANIZACJI RUCHU**



SKALA 1:10000





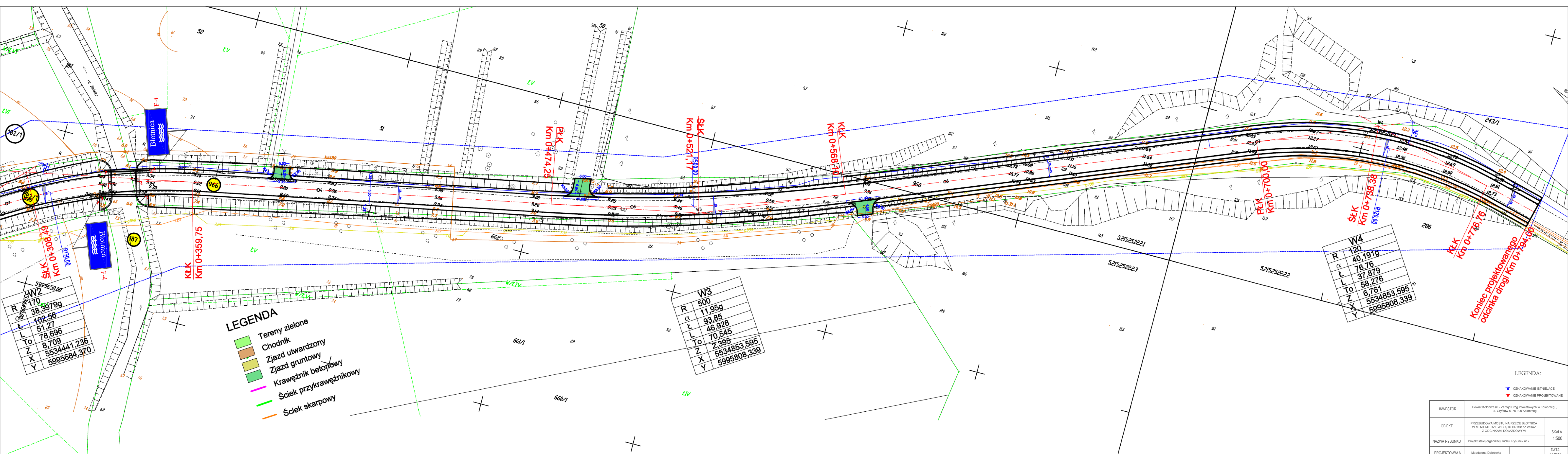
- LEGENDA**
- Tereny zielone
  - Chodnik
  - Zjazd utwardzony
  - Zjazd gruntowy
  - Krawężnik betonowy
  - Ściek przykrawężnikowy
  - Ściek skarpowy

**LEGENDA:**

- OZNAKOWANIE ISTNIEJĄCE
- OZNAKOWANIE PROJEKTOWANE

INWESTOR	Powiat Kłodzki - Zarząd Dróg Powiatowych w Kłodzku, ul. Gryfów 8, 76-100 Kłodzko	SKALA	1:500
OBJEKT	PRZEbudowa mostu na Rzece Błotnica w m. Niemce w ciągu DK 202 wraz z odcinkami dojazdowymi	DATA	01.2018
NAZWA RYSUNKU	Projekt stacji organizacji ruchu, Rysunek nr 1		
PROJEKTOWAŁA	Magdalena Dąbrowska		





LEGENDA:

- CDNAKOWANIE ISTNIEJĄCE
- CDNAKOWANIE PROJEKTOWANE

INWESTOR	Powiat Kielecki - Zarząd Drog Powiatowych w Kieleckim, ul. Gryfów 8, 75-100 Kielec	
OBIEKT	PRZEJAZDOWA MOSTEM NA RZECZE BLOTNICA W M. NIEBROZIE W CIĄGU DR 3072 WRAZ Z ODCIĄGIEM ODCIĄGIEM	SKALA 1:500
NAZWA RYSUNKU	Projekt stanów organizacyjnych - Rzutem nr 2	DATA 01.2018
PROJEKTOWAŁA	Magdalena Dąbrowska	