

Autorska Pracownia
Projektowa mgr inż. Bartosz
Sontowski
ul. Wierzbowa 8,
75- 635 Koszalin
tel. 0 502 168 562
tel/fax. (094) 347 32 15
adres do korespondencji:
Świerkowa 27, 75-644
Koszalin

PROJEKT WYKONAWCZY

Rozbudowa drogi powiatowej nr 3152Z Kołobrzeg – Grzybowo na odcinku od pętli autobusowej do skrzyżowania z ul. Cichą w Grzybowie

INWENTARYZACJA ZIELENI I WYCINKA

OPRACOWAŁ: mgr. inż. arch. kraj. Andrzej Staniszewski



Koszalin 07.2018

1

OPIS TECHNICZNY

1. Podstawa opracowania

- 1.1. Zlecenie inwestora
- 1.2. Rozpoznanie terenowe
- 1.3. Mapa sytuacyjno – wysokościowa w skali 1:500

2. Zakres opracowania

Zakresem opracowania objęte teren w granicach pasa drogowego drogi powiatowej nr 3152Z Kołobrzeg – Grzybowo na odcinku od pętli autobusowej do skrzyżowania z ul.Cichą w Grzybowie.

3. Metodyka pracy

W trakcie prac terenowych dokonano pomiarów obwodu drzew na wys. 130cm oraz szacunkowo oceniono zasięg korony oraz wysokość. Wyniki pomiarów i szacunków zestawiono w tabeli. Numeracja poszczególnych egzemplarzy w tabeli jest zgodna z numeracją na planszy w skali 1:500.

4. Opis stanu istniejącego

Istniejące zadrzewienie stanowią różne gatunki roślin będące w różnych przedziałach wiekowych. Najmłodsze nasadzenia rosną pozytywnie w kierunku ich przesadzenia i są to następujące pozycje:

73P-82P (Jałowiec, Żywotnik, Cyprysik) - 10 szt.

1L – dąb kolumnowy – 10 szt.

Miejsce przesadzenia winien wskazać inwestor.

Pozostałe egzemplarze kolidujące z projektowaną przebudową należy usunąć, a pniaki po wyciętych drzewach wykarczować lub sfrezować.

Opracował mgr inż. arch. Andrzej Staniszewski

ZESTAWIENIE TABELARYCZNE ROŚLINNOŚCI

Przebudowa drogi powiatowej nr 3152Z Kołobrzeg-Grzybowo na odcinku od pętli autobusowej
do skrzyżowania z ul. Cichą w Grzybowie

Strona Prawa -Grzybowo

Nr na planszy	Nazwa polska	Nazwa łacińska	Obwód pnia w cm	Śr. korony w m.	Wysokość w m.	Uwagi
1	2	3	4	5	6	7
1P	Brzoza brodawkowata	Betula pendula	36	3	5	
2P	Sosna pospolita	Pinus sylvestris	68	6	6	
3P	Brzoza brodawkowata	Betula pendula	55/37	6	6	
4P	Sosna pospolita	Pinus sylvestris	32	3	3	
	Brzoza brodawkowata	Betula pendula	30	2,5	4,5	
5P	Brzoza brodawkowata	Betula pendula	53	6	6	
6P	Sosna pospolita	Pinus sylvestris	41	4	3,5	
7P	Brzoza brodawkowata	Betula pendula	44/39	6	7	
8P	Brzoza brodawkowata	Betula pendula	64/46/66	7	7	
9P	Sosna pospolita	Pinus sylvestris	64	4	3,5	
10P	Brzoza brodawkowata	Betula pendula	53	6	7	
11P	Sosna pospolita	Pinus sylvestris	57	4	4,5	
12P	Brzoza brodawkowata	Betula pendula	91	8	9	
13P	Brzoza brodawkowata	Betula pendula	51	5	7	
14P	Orzech włoski	Juglans regia	51	6	5	
15P	Klon pospolity	Acer platanoides	56	3,5	4,5	
16P	Kasztanowiec pospolity	Aesculus hippocastanum	115	8	7	
17P	Sosna pospolita	Pinus sylvestris	34	3,5	4	
18P	Brzoza brodawkowata	Betula pendula	66/70	5	9	

19P	Sosna pospolita		Pinus sylvestris	51	4,5	4	
1	2	3		4	5	6	7
20P	Brzoza brodawkowata		Betula pendula	58/72	7	9	
21P	Brzoza brodawkowata		Betula pendula	95	8	9	
22P	Brzoza brodawkowata		Betula pendula	36	3	4,5	
23P	Brzoza brodawkowata		Betula pendula	38	2	7	
24P	Brzoza brodawkowata		Betula pendula	76	5	9	
25P	Brzoza brodawkowata		Betula pendula	49	5	7	
26P	Brzoza brodawkowata		Betula pendula	54	5	9	
27P	Brzoza brodawkowata		Betula pendula	70	5	9	
28P	Brzoza brodawkowata		Betula pendula	29/29	5	6,5	
29P	Brzoza brodawkowata		Betula pendula	55	5	8	
30P	Brzoza brodawkowata		Betula pendula	54	5	9	
31P	Brzoza brodawkowata		Betula pendula	38	4	7	
32P	Brzoza brodawkowata		Betula pendula	42	5	8	
33P	Brzoza brodawkowata		Betula pendula	43	5	7	
34P	Brzoza brodawkowata		Betula pendula	27	3	5	
35P	Brzoza brodawkowata		Betula pendula	54	6	6	
36P	Jabłoń sp		Malus	32	4	2,5	
37P	Świerk srebrny kłujący		Picea pungens	58	5	2,5	ogłowyiony
38P	Świerk srebrny kłujący		Picea pungens	52		2,5	
39P	Świerk srebrny kłujący		Picea pungens	60		2	
40P	Świerk srebrny kłujący		Picea pungens	71		1,5	
41P	Świerk srebrny kłujący		Picea pungens	66		2,5	
42P	Świerk srebrny kłujący		Picea pungens	64		2,5	
43P	Świerk srebrny kłujący		Picea pungens	70		2,5	
44P	Świerk srebrny kłujący		Picea pungens	67		2,5	

45P	Świerk srebrny kłujący	Picea pungens	63		2,5	
1	2	3	4	5	6	7
46P	Wierzba biała	Salix alba	112	7	3,5	ogłówniony
47P	Świerk pospolity	Picea abies	70	5	5	
48P	Świerk pospolity	Picea abies	26			
49P	Świerk pospolity	Picea abies	57		5	
50P	Świerk pospolity	Picea abies	66			
51P	Świerk pospolity	Picea abies	25		3	
52P	Dąb czerwony	Quercus rubra	81	8	9	
53P	Świerk pospolity	Picea abies	42		4	
54P	Świerk pospolity	Picea abies	54			
55P	Świerk pospolity	Picea abies	39			
56P	Świerk pospolity	Picea abies	78		7	
57P	Świerk pospolity	Picea abies	93		9	
58P	Świerk pospolity	Picea abies	74		7	
59P	Dąb czerwony	Quercus rubra	52	5	8	
60P	Dąb czerwony	quercus rubra	41	5	8	
61P	Świerk pospolity	Picea abies	65	5	7	
62P	Klon pospolity	Acer platanoides	52	5	4,5	
63P	Dąb szypułkowy	Quercus robur	174	8	13	
64P	Dąb szypułkowy	Quercus robur	92/101/68/95	14	12	
65P	Dąb szypułkowy	Quercus robur	127	14	12	
66P	Dąb szypułkowy	Quercus robur	318	20	14	
67P	Świerk pospolity	Picea abies	106	5	12	
68P	Śliwa wiśniowa	Prunus cerasifera	27 szt		do 2,5	
69P	Zagajnik - Modrzew europejski - Sosna pospolita	Larix decidua Pinus sylvestris			10 7	

	- Świerk pospolity	Picea abies					
1	2	3	4	5	6	7	
70P	Śliwa wiśniowa	Prunus cerasifera	22 szt		do 2,5		
71P	Śliwa wiśniowa	Prunus cerasifera	44 szt		do 2,5		
72P	Śliwa wiśniowa	Prunus cerasifera	11 szt		do 2,0		
73P	Jałowiec sabiński 'Tamariscifolia'	Juniperus sabina 'Tamariscifolia'		0,5	0,3		
74P	Jałowiec pospolity kolumnowy	Juniperus communis 'Hibernica'			1,7		
75P	Żywotnik kolumnowy złocisty	Thuja Pyramidalis "Aurea"			2,5		
76P	Cypryśnik Lawsona	Chamaecyparis lawsoniana			2		
77P	Jałowiec sabiński 'Tamariscifolia'	Juniperus sabina 'Tamariscifolia'		1,0	0,4		
78P	Jałowiec sabiński 'Tamariscifolia'	Juniperus sabina 'Tamariscifolia'		0,5	0,3		
79P	Jałowiec pospolity	Juniperus communis		0,5	0,3		
80P	Jałowiec sabiński 'Tamariscifolia'	Juniperus sabina 'Tamariscifolia'		0,5	0,3		
81P	Żywotnik zachodni Yellow Ribon	Thuja occidentalis Yellow Ribon		1,0	1,8		
82P	Jałowiec sabiński 'Tamariscifolia'	Juniperus sabina 'Tamariscifolia'		0,5	0,3,		
83P	Żywotnik zachodni Yellow Ribon	Thuja occidentalis Yellow Ribon		1,2	1,8		
84P	Lilak pospolity	Syringa vulgaris			1,3	4 szt	
85P	Sosna pospolita	Pinus sylvestris	38	3	5		
86P	Sosna pospolita	Pinus sylvestris	42	3	5		
87P	Sosna pospolita	Pinus sylvestris	27	3	3,5		
88P	Klon pospolity	Acer platanoides	96	8	11		
89P	Topola osika	Populus tremula	150 m ²			zagajnik	
90P	Topola euroamerykańska	Populus x euroamericana	155/197	10	14		
91P	Topola euroamerykańska	Populus x euroamericana	42	4	11		
92P	Klon pospolity	Acer platanoides	46	6	11		
93P	Topola euroamerykańska	Populus x euroamericana	124	7	12		
94P	Topola euroamerykańska	Populus x euroamericana	196	10	16		

95P	Topola euroamerykańska	Populus x euroamericana	188	10	16	
<i>l</i>	<i>2</i>	<i>3</i>	<i>4</i>	<i>5</i>	<i>6</i>	<i>7</i>
96P	Topola euroamerykańska	Populus x euroamericana	221	10	16	
97P	Dąb szypułkowy	Quercus robur	107	10	12	
98P	Brzoza brodawkowata	Betula pendula	142	10	14	
99P	Olsza czarna	Alnus glutinosa	95	8	10	
100P	Olsza czarna	Alnus glutinosa	92	6	7	
101P	Topola euroamerykańska	Populus x euroamericana	240	15	16	
102P	Dąb szypułkowy	Quercus robur	176	12	14	
103P	Topola euroamerykańska	Populus x euroamericana	282	12	6	
104P	Topola euroamerykańska	Populus x euroamericana	296	12	16	
105P	Topola euroamerykańska	Populus x euroamericana	256	12	16	
106P	Topola euroamerykańska	Populus x euroamericana	262	12	16	
107P	Topola euroamerykańska	Populus x euroamericana	254	12	16	
108P	Topola euroamerykańska	Populus x euroamericana	274	12	16	
109P	Topola euroamerykańska	Populus x euroamericana	282	12	16	suchoczuby
110P	Topola euroamerykańska	Populus x euroamericana	312	12	16	
111P	Dąb szypułkowy	Quercus robur	58	6	6	
112P	Topola euroamerykańska	Populus x euroamericana	295	10	14	posusz w koronie
113P	Olsza czarna	Alnus glutinosa	110	6	8	
114P	Topola euroamerykańska	Populus x euroamericana	284	12	16	posusz w koronie
115P	Topola euroamerykańska	Populus x euroamericana	262	9	14	
116P	Olsza czarna	Alnus glutinosa	86	7	8	
117P	Olsza czarna	Alnus glutinosa	92	7	8	
118P	Olsza czarna	Alnus glutinosa	101	8	10	
119P	Olsza czarna	Alnus glutinosa	96	8	10	
120P	Brzoza brodawkowata	Betula pendula	46	2,5	3	ogłowiona

121P	Brzoza brodawkowata	Betula pendula	37	2	3,5	
1	2	3	4	5	6	7
122P	Topola euroamerykańska	Populus x euroamericana	294	12	16	
123P	Olsza czarna	Alnus glutinosa	154	10	11	
124P	Olsza czarna	Alnus glutinosa	100	10	11	
125P	Olsza czarna	Alnus glutinosa	47/40	6	6	
126P	Topola euroamerykańska	Populus x euroamericana	315	14	16	
127P	Brzoza brodawkowata	Betula pendula	82/91	9	11	
128P	Klon pospolity	Acer platanoides	31/30	4	4	

Handwritten signature

ZESTAWIENIE TABELARYCZNE ROŚLINNOŚCI

Przebudowa drogi powiatowej nr 3152Z Kołobrzeg-Grzybowo na odcinku od pętli autobusowej do skrzyżowania z ul. Cichą w Grzybowie

Strona Lewa -Grzybowo

Nr na planszy	Nazwa polska	Nazwa łacińska	Obwód pnia w cm	Śr. korony w m.	Wysokość w m.	Uwagi
1	2	3	4	5	6	7
1L	Dąb szypułkowy 'Fastigiata'	Quercus robur 'Fastigiata'			2,5	10 szt co 4m
2L	Brzoza brodawkowata	Betula pendula				
	Klon pospolity	Acer platanoides	1830 m²			zagajnik
	Leszczyna pospolita	Corylus avellana				
3L	Głóg jednoszyjkowy	Crataegus monogyna	98/43	6	6	
4L	Głóg jednoszyjkowy	Crataegus monogyna	93	6	5	
5L	Kasztanowiec pospolity	Aesculus hippocastanum	249	12	12	
6L	Jalowiec pospolity kolumnowy	Juniperus communis 'Hibernica		2,5	3	
7L	Klon pospolity	Acer platanoides	27/27/47/46	5	6	
8L	Jarząb pospolity	Sorbus aucuparia	29	1,5	3,5	
9L	Jarząb pospolity	Sorbus aucuparia	32/32/28	4	3,5	
10L	Jarząb pospolity	Sorbus aucuparia	37/59	4	4	
11L	Jarząb pospolity	Sorbus aucuparia	29/24	1,5	3,5	
12L	Jarząb pospolity	Sorbus aucuparia	30/24	2	3,5	
13L	Czeremcha zwyczajna	Prunus padus	58/51	6	4	
14L	Czeremcha zwyczajna	Prunus padus	31/35	4	3	
15L	Świdośliwa Lamarcka	Amelanchier lamarckii	23/26/21/16	5	4,5	
16L	Świdośliwa Lamarcka	Amelanchier lamarckii	16/20/18/23/16	4	4,5	
17L	Sosna pospolita	Pinus sylvestris	54	5	4,5	

18L	Brzoza brodawkowata	Betula pendula	82	5	6,5	
1	2	3	4	5	6	7
19L	Brzoza brodawkowata	Betula pendula	42	1,5	3	ogłowiona
20L	Brzoza brodawkowata	Betula pendula	91	2,5	3	ogłowiona
21L	Olsza czarna	Alnus glutinosa	65/63	6	6	
22L	Świerk pospolity	Picea abies	42	2,5	5	
23L	Świerk pospolity	Picea abies	65	8	5	
24L	Świerk pospolity	Picea abies	60	8	5	
25L	Świerk pospolity	Picea abies	61	8	5	
26L	Świerk pospolity	Picea abies	50	8	5	
27L	Świerk pospolity	Picea abies	65	8	5	
28L	Świerk pospolity	Picea abies	46	8	5	
29L	Świerk pospolity	Picea abies	55	8	5	
30L	Świerk pospolity	Picea abies	59	8	5	
31L	Świerk pospolity	Picea abies	62	8	5	
32L	Świerk pospolity	Picea abies	55	8	5	
33L	Świerk pospolity	Picea abies	67	8	5	
34L	Świerk pospolity	Picea abies	61	8	5	
35L	Świerk pospolity	Picea abies	46	8	5	
36L	Świerk pospolity	Picea abies	58	8	5	
37L	Świerk pospolity	Picea abies	43	8	5	
38L	Świerk pospolity	Picea abies	59	8	5	
39L	Świerk pospolity	Picea abies	46	8	5	
40L	Świerk pospolity	Picea abies	54	8	5	
41L	Brzoza brodawkowata	Betula pendula				szpaler - ogłowiony na wys
	Buk pospolity	Fagus sylvatica				2,5m
42L	Wierzba laurowa	Salix pentandra	96 m ²		do 4,5	zagajnik

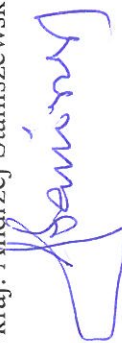
18 szt

43L	Wierzba laurowa	2	Salix pentandra	35 m ²			do 4,5	zagajnik
1			3	4	5	6	7	
44L	Wierzba biała		Salix alba	57	6	6		
45L	Wierzba biała		Salix alba	47	6	6		
46L	Wierzba biała		Salix alba	49/54/48/53/50/42 42/58/62/56/41	12	7		
47L	Wierzba biała		Salix alba	84 m ²				zagajnik
	Głóg jednoszyjkowy		Crataegus monogyna					
48L	Wierzba biała		Salix alba	73 m ²				zagajnik
49L	Wierzba biała		Salix alba					
	Głóg jednoszyjkowy		Crataegus monogyna	92 m ²				
	Czeremcha zwyczajna		Prunus padus					
50L	Wierzba biała		Salix alba	143 m ²				zagajnik
51L	Świerk kłujący Glauca		Picea pungens Glauca	40/51/53/48/43/66 50/40/47/55/40/38 55/39/39/46/56/42 31/38/34/42/55/49 48/61/58/44		8		szpaler
52L	Żywopłot - Liguster pospolity		Ligustrum vulgare	49 m ²		2		
53L	Sosna pospolita		Pinus sylvestris	83	8	7		
54L	Brzoza brodawkowata		Betula pendula	96	8	7		
55L	Topola osika		Populus tremula	57/65	7	8		
56L	Świerk pospolity		Picea abies		2	2,5		9 szt - ogłowione
57L	Świerk pospolity		Picea abies	2		2,5-4,5		11 szt-ogłowione
58L	Świerk pospolity		Picea abies	33	3	5		
59L	Świerk pospolity		Picea abies	32	3	5		
60L	Świerk pospolity		Picea abies	34	3	5		

61L	Świerk pospolity	Picea abies	33	3	5	
1	2	3	4	5	6	7
62L	Grab kolumnowy	Carpinus betulus 'Pyramidalis'			4-5	szpaler
63L	Topola osika	Populus tremula	272	10	14	
64L	Dąb szypułkowy	Quercus robur	133	12	7	
65L	Sosna pospolita	Pinus sylvestris	42/27/30/30/28/ 31/37/24/28/34 38/33/27/30/32/22		3,5	szpaler
66L	Sosna pospolita	Pinus sylvestris	38	3	2,5	ogłowiona
67L	Sosna pospolita	Pinus sylvestris	34	4	2,5	ogłowiona
68L	Olsza czarna	Alnus glutinosa				
	Leszczyna pospolita	Corylus avellana	84 m ²			zagajnik
	Czeremcha zwyczajna	Prunus padus				
69L	Olsza czarna	Alnus glutinosa				
	Leszczyna pospolita	Corylus avellana	1244 m ²			zagajnik
	Klon pospolity	Acer platanoides				
	Wierzba biała	Salix alba				
70L	Platan x klonolistny	Platanus x hispanica	35	2	4,5	
71L	Platan x klonolistny	Platanus x hispanica	26	1,5	3,5	
72L	Platan x klonolistny	Platanus x hispanica	28	2	3,5	
73L	Platan x klonolistny	Platanus x hispanica	28	2	3,5	
74L	Platan x klonolistny	Platanus x hispanica	31	3	3	
75L	Platan x klonolistny	Platanus x hispanica	29	2,5	3	
76L	Topola euroamerykańska	Populus x euroamericana	230	10	14	

opracował:

mgr inż. arch. kraj. Andrzej Staniszewski



ZESTAWIENIE TABELARYCZNE ROŚLINNOŚCI PRZESADZONEJ DO WYCINKI /PRZESADZENIA

Rozbudowa drogi powiatowej nr 3152Z Kołobrzeg-Grzybowo na odcinku od pętli autobusowej

do skrzyżowania z ul. Cichą w Grzybowie

Nr na planszy	Nazwa polska	Nazwa łacińska	Obwód pnia w cm	Śr. korony w m.	Wysokość w m.	Wiek/ uwagi
1	2	3	4	5	6	7
STRONA PRAWA – GRZYBOWO						
68P	Śliwa wiśniowa	Prunus cerasifera	27 szt		do 2,5	10-15 lat
70P	Śliwa wiśniowa	Prunus cerasifera	22 szt		do 2,5	10-15 lat
71P	Śliwa wiśniowa	Prunus cerasifera	44 szt		do 2,5	10-15 lat
72P	Śliwa wiśniowa	Prunus cerasifera	11 szt		do 2,0	10-15 lat
73P	Jałowiec sabiński 'Tamariscifolia'	Juniperus sabina 'Tamariscifolia'		0,5	0,3	do przesadzenia
74P	Jałowiec pospolity kolumnowy	Juniperus communis 'Hibernica			1,7	do przesadzenia
75P	Żywotnik kolumnowy złocisty	Thuja Piramidalis "Aurea"			2,5	do przesadzenia
76P	Cyprysyk Lawsona	Chamaecyparis lawsoniana			2	do przesadzenia
77P	Jałowiec sabiński 'Tamariscifolia'	Juniperus sabina 'Tamariscifolia'		1,0	0,4	do przesadzenia
78P	Jałowiec sabiński 'Tamariscifolia'	Juniperus sabina 'Tamariscifolia'		0,5	0,3	do przesadzenia
79P	Jałowiec pospolity	Juniperus communis		0,5	0,3	do przesadzenia
80P	Jałowiec sabiński 'Tamariscifolia'	Juniperus sabina 'Tamariscifolia'		0,5	0,3	do przesadzenia
81P	Żywotnik zachodni Yellow Ribon	Thuja occidentalis Yellow Ribon		1,0	1,8	do przesadzenia
82P	Jałowiec sabiński 'Tamariscifolia'	Juniperus sabina 'Tamariscifolia'		0,5	0,3,	do przesadzenia
94P	Topola euroamerykańska	Populus x euroamericana	196	10	16	30-40 lat
95P	Topola euroamerykańska	Populus x euroamericana	188	10	16	30-40 lat
96P	Topola euroamerykańska	Populus x euroamericana	221	10	16	40 lat
97P	Dąb szypułkowy	Quercus robur	107	10	12	60-70 lat
98P	Brzoza brodawkowata	Betula pendula	142	10	14	60-70 lat
99P	Olsza czarna	Alnus glutinosa	95	8	10	30-40 lat
100P	Olsza czarna	Alnus glutinosa	92	6	7	30-40 lat
101P	Topola euroamerykańska	Populus x euroamericana	240	15	16	50-60 lat
102P	Dąb szypułkowy	Quercus robur	176	12	14	90-100 lat

Nr na planszy	Nazwa polska	Nazwa łacińska	Obwód pnia w cm	Śr. korony w m.	Wysokość w m.	Wiek/ uwagi
1	2	3	4	5	6	7
103P	Topola euroamerykańska	Populus x euroamericana	282	12	6	50-60 lat
104P	Topola euroamerykańska	Populus x euroamericana	296	12	16	50-60 lat
105P	Topola euroamerykańska	Populus x euroamericana	256	12	16	50-60 lat
106P	Topola euroamerykańska	Populus x euroamericana	262	12	16	50-60 lat
107P	Topola euroamerykańska	Populus x euroamericana	254	12	16	50-60 lat
108P	Topola euroamerykańska	Populus x euroamericana	274	12	16	50-60 lat
109P	Topola euroamerykańska	Populus x euroamericana	282	12	16	50-60 lat / suchoczuby
110P	Topola euroamerykańska	Populus x euroamericana	312	12	16	50-60 lat
111P	Dąb szypułkowy	Quercus robur	58	6	6	40 lat
112P	Topola euroamerykańska	Populus x euroamericana	295	10	14	50-60 lat / posusz w koronie
113P	Olsza czarna	Alnus glutinosa	110	6	8	40-50 lat
114P	Topola euroamerykańska	Populus x euroamericana	284	12	16	50-60 lat/ posusz w koronie
115P	Topola euroamerykańska	Populus x euroamericana	262	9	14	50-60 lat
116P	Olsza czarna	Alnus glutinosa	86	7	8	30-40 lat
117P	Olsza czarna	Alnus glutinosa	92	7	8	30-40 lat
118P	Olsza czarna	Alnus glutinosa	101	8	10	30-40 lat
119P	Olsza czarna	Alnus glutinosa	96	8	10	30-40 lat
122P	Topola euroamerykańska	Populus x euroamericana	294	12	16	50-60 lat
124P	Olsza czarna	Alnus glutinosa	100	10	11	40 lat
125P	Olsza czarna	Alnus glutinosa	47/40	6	6	20-30 lat
126P	Topola euroamerykańska	Populus x euroamericana	315	14	16	60 lat
127P	Brzoza brodawkowata	Betula pendula	82/91	9	11	40-50 lat
128P	Klon pospolity	Acer platanoides	31/30	4	4	20 lat
STRONA LEWA – GRZYBOWO						
1L	Dąb szypułkowy 'Fastigiata'	Quercus robur 'Fastigiata'			2,5	do przesadzenia / 10 szt co 4m
3L	Głóg jednoszyjkowy	Crataegus monogyna	98/43	6	6	70-80 lat

Nr na planszy	Nazwa polska	Nazwa łacińska	Obwód pnia w cm	Śr. korony w m.	Wysokość w m.	Wiek/ uwagi
1	2	3	4	5	6	7
4L	Głóg jednoszyjkowy	Crataegus monogyna	93	6	5	70-80 lat
5L	Kasztanowiec pospolity	Aesculus hippocastanum	249	12	12	70-80 lat
6L	Jalowiec pospolity kolumnowy	Juniperus communis 'Hibernica		2,5	3	10-20 lat
7L	Klon pospolity	Acer platanoides	27/27/47/46	5	6	10-20 lat
8L	Jarząb pospolity	Sorbus aucuparia	29	1,5	3,5	20 lat
9L	Jarząb pospolity	Sorbus aucuparia	32/32/28	4	3,5	20 lat
10L	Jarząb pospolity	Sorbus aucuparia	37/59	4	4	20 lat
11L	Jarząb pospolity	Sorbus aucuparia	29/24	1,5	3,5	20 lat
12L	Jarząb pospolity	Sorbus aucuparia	30/24	2	3,5	20 lat
13L	Czeremcha zwyczajna	Prunus padus	58/51	6	4	20 lat
41L	Brzoza brodawkowata	Betula pendula				do 10 lat /szpaler ogłówniony
	Buk pospolity	Fagus sylvatica				na wysokości 2,5m
42L	Wierzba laurowa	Salix pentandra	96 m² (wycinka tylko w części kolidującej)		do 4,5	20 lat / zagajnik
43L	Wierzba laurowa	Salix pentandra	35 m² (wycinka tylko w części kolidującej)		do 4,5	20 lat / zagajnik
44L	Wierzba biała	Salix alba	57	6	6	15 lat
45L	Wierzba biała	Salix alba	47	6	6	15 lat
46L	Wierzba biała	Salix alba	49/54/48/53/50/42	12	7	15 lat
			42/58/62/56/41			15 lat
47L	Wierzba biała	Salix alba	84 m² (wycinka tylko w części kolidującej)			15 lat / zagajnik
	Głóg jednoszyjkowy	Crataegus monogyna				15 lat / zagajnik

Nr na planszy	Nazwa polska	Nazwa łacińska	Obwód pnia w cm	Śr. korony w m.	Wysokość w m.	Wiek/ uwagi
1	2	3	4	5	6	7
48L	Wierzba biała	Salix alba	73 m2 (wycinka tylko w części kolidującej)			15 lat / zagajnik
49L	Wierzba biała	Salix alba				15 lat
	Głóg jednoszyjkowy	Crataegus monogyna	92 m2 (wycinka tylko w części kolidującej)			15 lat
	Czeremcha zwyczajna	Prunus padus				15 lat
50L	Wierzba biała	Salix alba	143 m2 (wycinka tylko w części kolidującej)			15 lat / zagajnik
51L	Świerk kłujący Glauca	Picea pungens Glauca	40/51/53/48/43/66	(wycinka tylko w części kolidującej)		20 lat / szpaler
			50/40/47/55/40/38			20 lat / szpaler
			55/39/39/46/56/42		8	20 lat / szpaler
			31/38/34/42/55/49			20 lat / szpaler
			48/61/58/44			20 lat / szpaler
53L	Sosna pospolita	Pinus sylvestris	83	8	7	40 lat
54L	Brzoza brodawkowata	Betula pendula	96	8	7	40 lat
55L	Topola osika	Populus tremula	57/65	7	8	10 lat

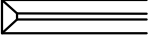
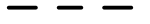



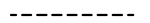





Nr na planszy	Nazwa polska	Nazwa łacińska	Obwód pnia w cm	Śr. korony w m.	Wysokość w m.	Wiek/ uwagi
1	2	3	4	5	6	7
56L	Świerk pospolity	Picea abies		2	2,5	10 lat / 9 szt - ogłowione
57L	Świerk pospolity	Picea abies	2		2,5-4,5	10 lat / 11 szt-ogłowione
58L	Świerk pospolity	Picea abies	33	3	5	20 lat
59L	Świerk pospolity	Picea abies	32	3	5	20 lat
60L	Świerk pospolity	Picea abies	34	3	5	20 lat
61L	Świerk pospolity	Picea abies	33	3	5	20 lat
62L	Grab kolumnowy	Carpinus betulus 'Pyramidalis'			4-5	20 lat / szpaler
63L	Topola osika	Populus tremula	272	10	14	40-50 lat
65L	Sosna pospolita	Pinus sylvestris	42/27/30/30/28/			20 lat / szpaler
			31/37/24/28/34		3,5	20 lat / szpaler
			38/33/27/30/32/22			20 lat / szpaler
66L	Sosna pospolita	Pinus sylvestris	38	3	2,5	20 lat / ogłowiona
67L	Sosna pospolita	Pinus sylvestris	34	4	2,5	20 lat / ogłowiona
68L	Olsza czarna	Alnus glutinosa				20-30 lat / zagajnik
			84 m2 (wycinka tylko w części kolidującej)			
	Leszczyna pospolita	Corylus avellana				20-30 lat / zagajnik
69L	Czeremcha zwyczajna	Prunus padus				20-30 lat / zagajnik
	Olsza czarna	Alnus glutinosa				20-30 lat / zagajnik
			1244 m2 (wycinka tylko w części kolidującej)			
	Leszczyna pospolita	Corylus avellana				20-30 lat / zagajnik
	Klon pospolity	Acer platanoides				20-30 lat / zagajnik
	Wierzba biała	Salix alba				20-30 lat / zagajnik

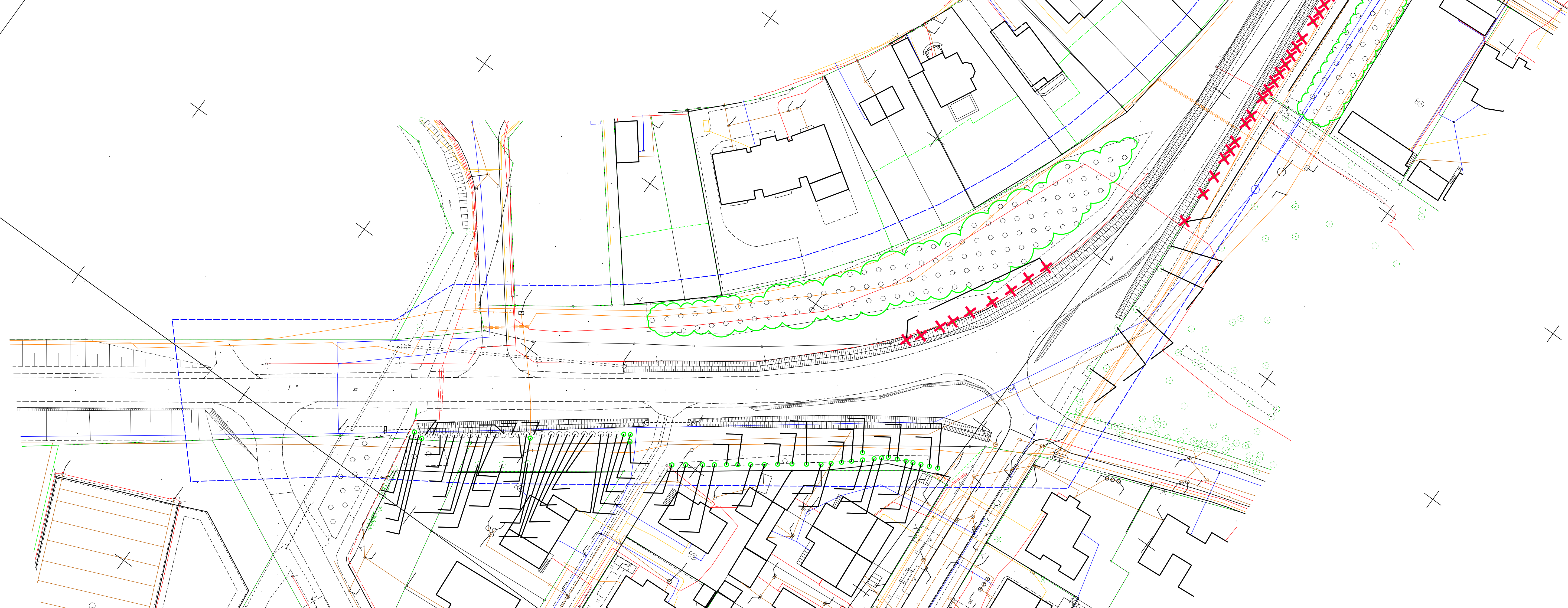
opracował:

mgr inż. arch. kraj. Andrzej Staniszewski

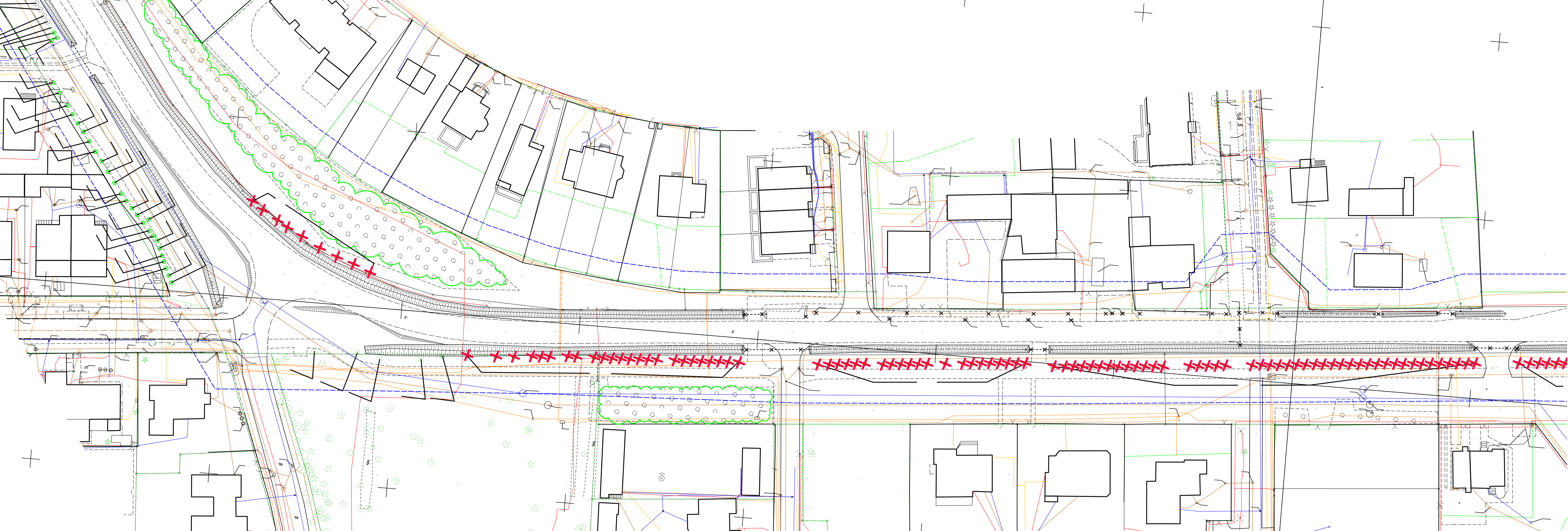


LEGENDA:

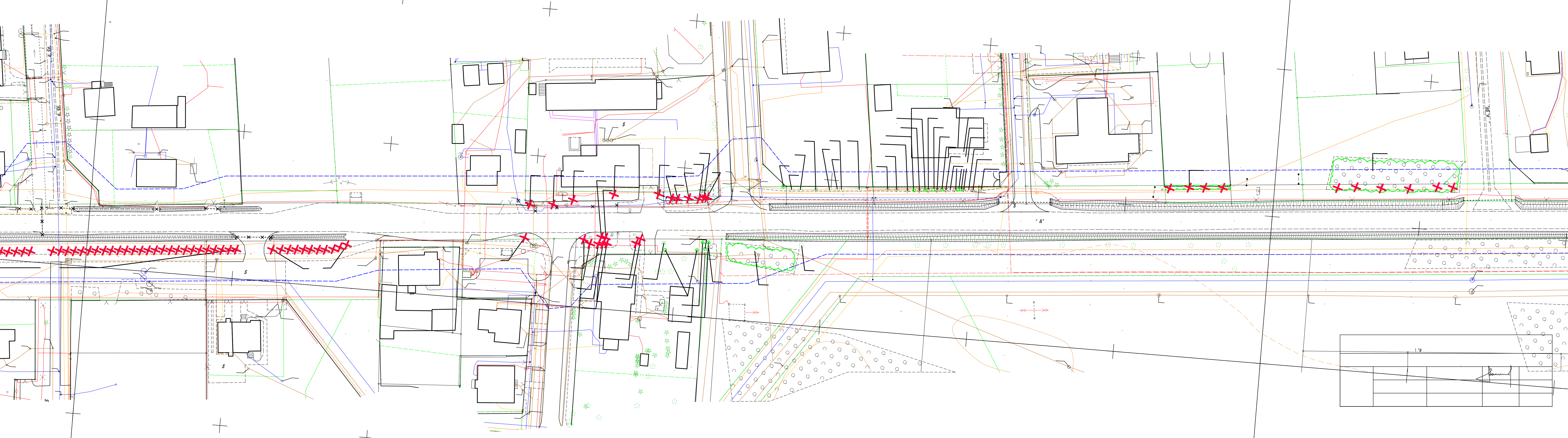
-  – projektowane rowy
-  – opornik betonowy 12x25cm
-  – krawężnik betonowy o świetle 12 cm
-  – krawężnik betonowy o świetle 2cm,
na przejściach i p. rowerowych 0cm
-  – obrzeże betonowe
-  – "wolna krawędź" jezdni
-  – ściek przykrawężnikowy szerokości 20cm
-  – drzewa/krzewy do usunięcia
-  – inwentaryzacja zieleni
-  – poszerzenie pasa drogowego w zakresie
projektowanych podziałów
-  – projektowany pas drogowy

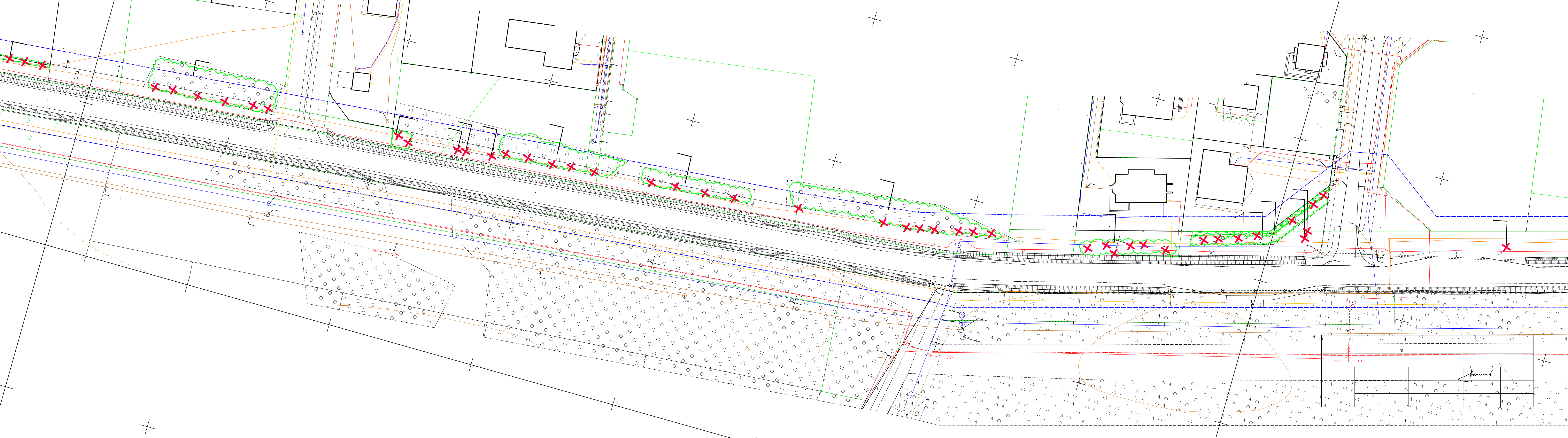


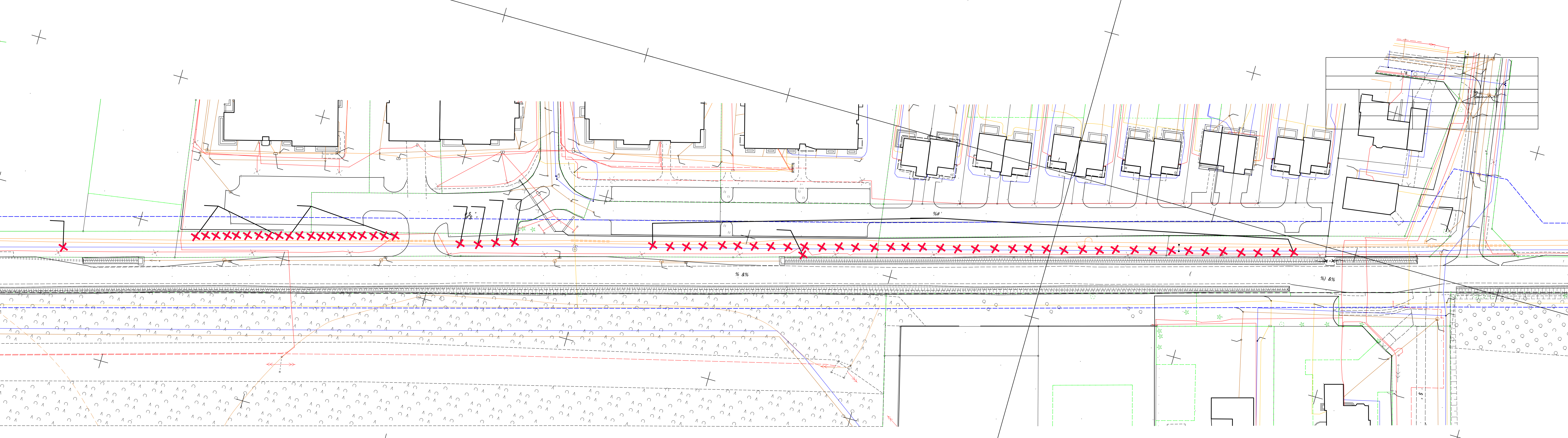
1#				
		Samuel		

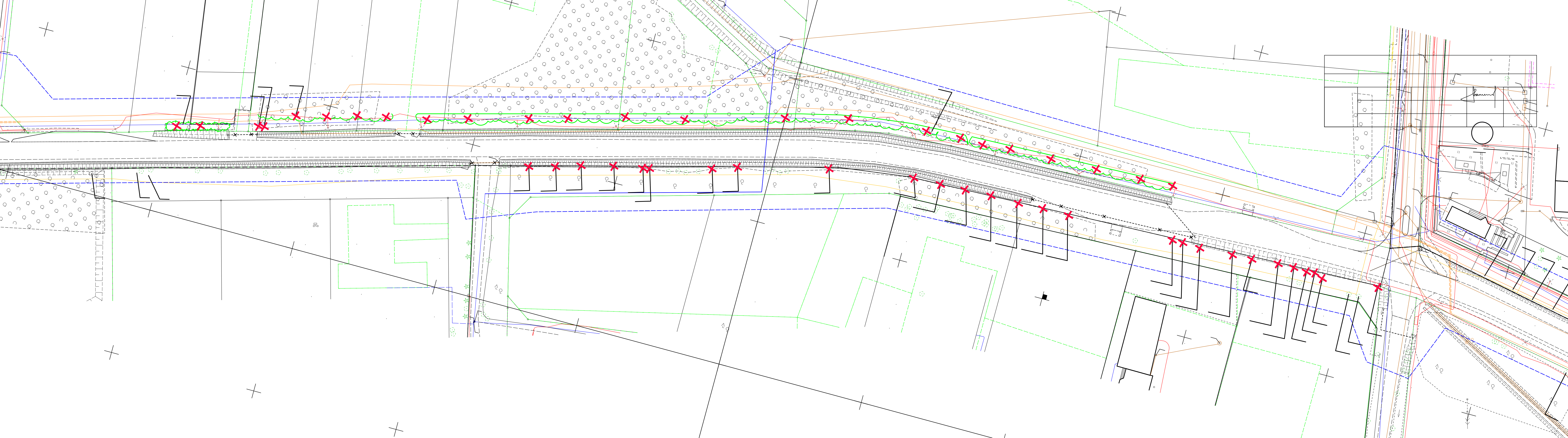


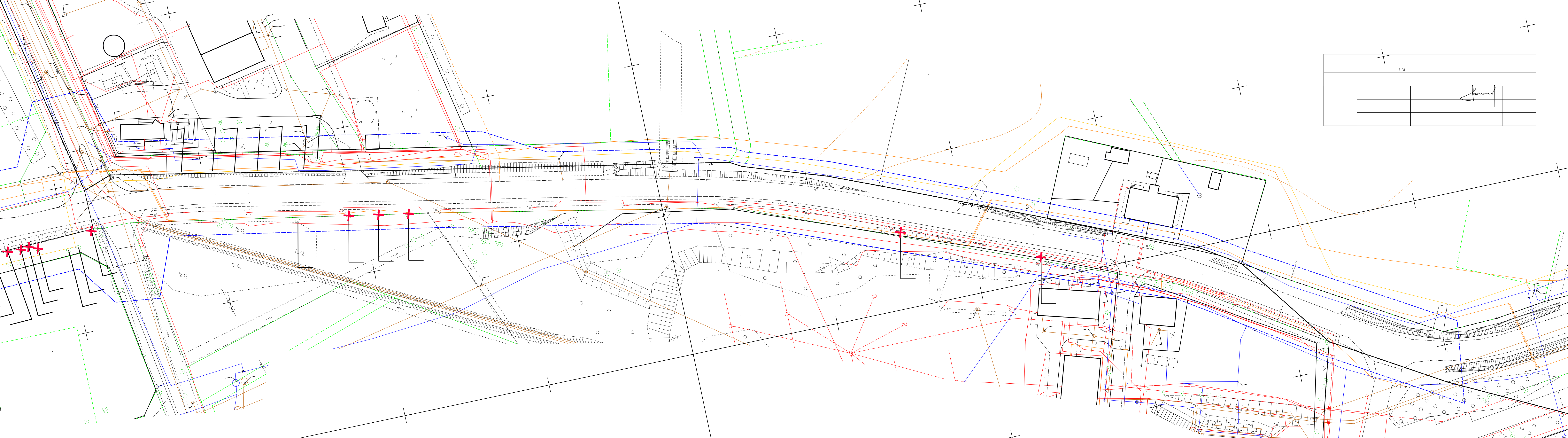
!#				
			Samuel	











#1				
			Samuel	